



# **Dismate**<sup>PE</sup>

Duurzaam managementsysteem voor motten

De verwarringstechniek voor motten met  
17 jaar praktisch ervaring



## Wat is Dismate?

**Dismate PE** (*Plodia & Ephestia*) is een krachtige, gifvrij verwarringstechniek die wordt gebruikt ter bestrijding van voedselmotten op locaties waarin voedingsmiddelen worden verwerkt en geproduceerd. Het is een in de praktijk bewezen systeem dat al ruim 17 jaar in productievestigingen in heel Europa wordt gebruikt. **Dismate PE** verkleint de kans op een succesvolle paring en zorgt voor een aanzienlijke reductie van het aantal aanwezige voedselmotten, zoals de plodia- en ephestia-motten. Bovendien voorkomt deze techniek dat deze insecten zich permanent ter plaatse vestigen. Door de gebruiksaanwijzingen te volgen, kan Dismate een mottenplaag in voedselverwerkende en opslagruimtes permanent verwijderen en voorkomen.

## Hoe werkt Dismate?

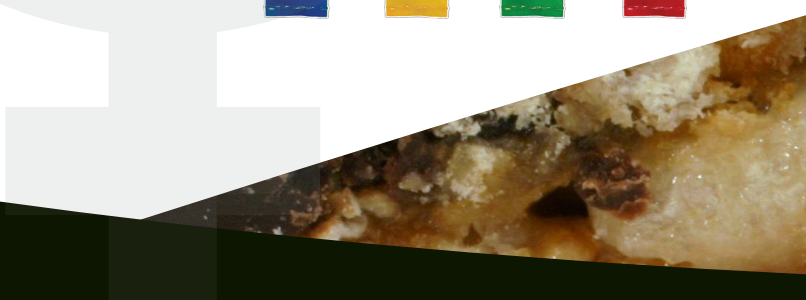
**Dismate PE** werkt door het vrijgeven van feromonen uit strategisch geplaatste Dismate PE-dispensers die de mannelijke motten verwarren. Wanneer een mannetjesmot het feromoon detecteert, begint hij onmiddellijk rond te fladderen op zoek naar het vrouwtje, totdat hij uitgeput raakt en sterft voordat hij de kans krijgt om te paren. De vrouwtjesmotten produceren steeds minder eitjes als ze lang op een mannetje moeten wachten en de eitjes die worden geproduceerd zijn van slechte kwaliteit, zodat de hele mottenbevolking op effectieve en efficiënte wijze wordt verwijderd. Het systeem biedt vervolgens permanente bescherming tegen een volgende permanente mottenbevolking.

## Dismate PE biedt de volgende voordelen:

**Dismate PE** biedt de volgende voordelen: het is een milieuvriendelijk systeem dat het hele jaar lang gebruikt kan worden en de paring van motten verstoort, zonder het gebruik van schadelijke chemische stoffen of fumigatie. Het systeem is een alternatief bestrijdings- en preventiemiddel in plaats van fumigatie met methylbromide of andere giftige stoffen, en veroorzaakt geen downtime in de productievestiging.

**Dismate PE** wordt door vakmensen geïnstalleerd en is een kosteneffectieve oplossing voor een mottenplaag in voedselverwerkings- en opslagruimtes, zoals:

- Voorzieningen waarin ontbijtgranen worden verwerkt
- Chocoladefabrieken
- Grootschalige, commerciële voedselverwerkingsbedrijven
- Opslag van noten en gedroogde granen
- Pakhuizen met graansilo's
- Meelfabrieken
- Bakkerijen





**Dismate PE** is een gebruiksklaar systeem met dispensers in 4 opvallende, primaire kleuren, één voor elk seizoen. Dit eenvoudige en intuïtieve systeem biedt volledige procescontrole. Elke dispenser geeft gedurende 3 maanden een constante hoeveelheid feromoon af, die mannetjesmotten totaal verward, zodat ze uitgeput raken op zoek naar een vrouwtje dat niet bestaat, en sterven zonder te paren.

**Dismate PE** is speciaal ontworpen voor het aanpakken van alle bekende soorten motten die problemen veroorzaken tijdens voedingsmiddelenprocessen en de opslag van producten:



- Indische meelmot *Plodia interpunctella*
- Cacaomot *Moth Ephestia elutella*
- Grauwe meelmot *Ephestia kuehniella*
- Amandelmot *Moth Ephestia cautella*
- Vijgenmot *Cadra figulilella*

Het systeem voldoet volledig aan de HACCP-reguleringen en is:

Metaal-  
detecteerbaar

Gifvrij

Kost-  
eneffectief



## Optimaliseer controle van motactiviteit

Russell IPM raadt aan om de Xlure RTU Monitor samen met het Dismate PE-systeem te gebruiken. Deze gebruiksvriendelijke, diamantvormige controleval wordt geleverd compleet met het insectenferomoon in de kleeflaag van de val. De vallen verbeteren de efficiëntie controle, dankzij Pherogel™, de nieuwe technologie van Russell IPM. Pherogel™ is de geavanceerde formule voor een gecontroleerde feromoonvrijgave, wat betekent dat de gelmatrix een constante stroom feromonen afgeeft, ongeacht temperatuurschommelingen of andere omgevingsveranderingen. Dit betekent dat de Xlure RTU gedurende 8 hele weken werkzaam blijft. Indien gebruikt samen met Dismate, zorgt Xlure RTU Monitor voor een nauwkeurige controle van de mottenbevolking in de aangewezen probleemgebieden. De Xlure RTU-val wordt geleverd compleet met Pherogel™ en het feromoon voor de meest voorkomende motten in ruimtes waarin voedingsmiddelen worden verwerkt en opgeslagen.



De Xlure-val wordt geleverd compleet met Pherogel™ die verschillende feromonen kan bevatten, specifiek afgestemd op de volgende insecten:

- Indische meelmot
- Grauwe meelmot
- Vijgenmot
- Cacaomot
- Tabakskever
- Khaprakever
- Gewone tapijtkever



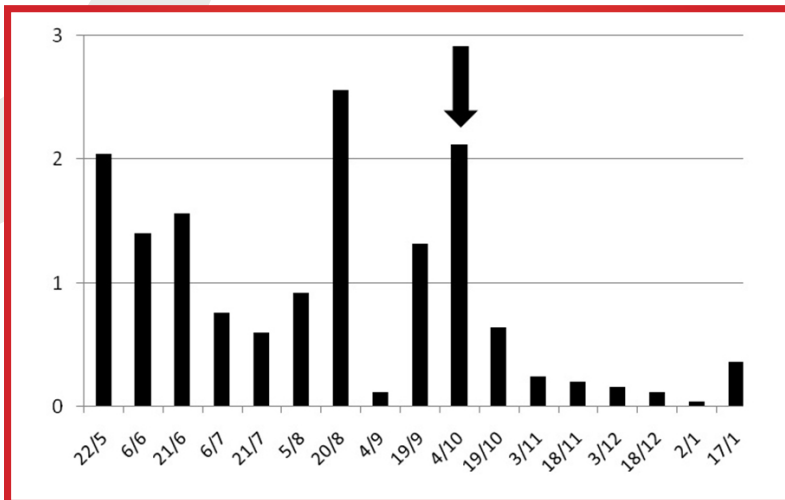


## Bewezen resultaten

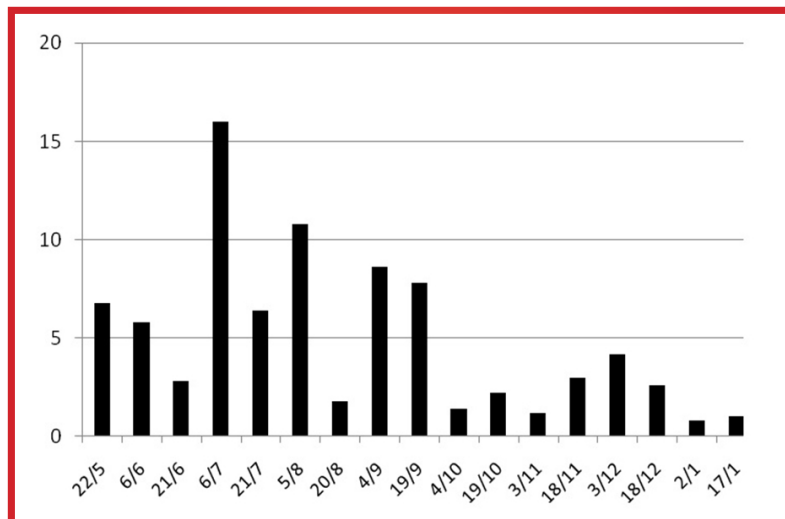
### Casestudy 1

In 2010 werden **Dismate PE**-dispensers geïnstalleerd in de te behandelen vestiging van een grote, Griekse merkproducent van koekjes, meel, griesmeel, chocolade en bijbehorende goederen, om een insectenplaag in de opslagruimte van 9500 vierkante meter onder controle te brengen. De specifieke mottensoort in kwestie was *E. kuehniella* en er waren ook enkele volwassen Indische meelmotten, *Plodia interpunctella*. Een aangrenzende vestiging (op een afstand van ca. 500 m van de hoofdvestiging) werd als controleruimte gebruikt (zonder **Dismate PE**). Na de installatie van de Dismate PE-dispensers daalde het aantal motten in de vallen tot <1 mot/val (afb. 1). In de controleruimte was het aantal aangetroffen volwassenen nog steeds hoog. In sommige vallen werden meer dan 10 motten/val aangetroffen (afb. 2).

Afbeelding 1. *E. kuehniella* volwassenen/val in de Dismate PE-ruimte in mei 2010 en januari 2011. De pijl geeft de datum aan waarop de Dismate PE-dispensers werden geïnstalleerd



In de controleruimte (zonder Dismate PE) was het aantal gevangen motten nog steeds hoog, ook in de herfst- en wintermaanden (vaak >5 motten/val). Dit wijst op een reductie van het aantal gevangen individuen in de ruimte die met **Dismate PE** was behandeld, na installatie van de dispensers.

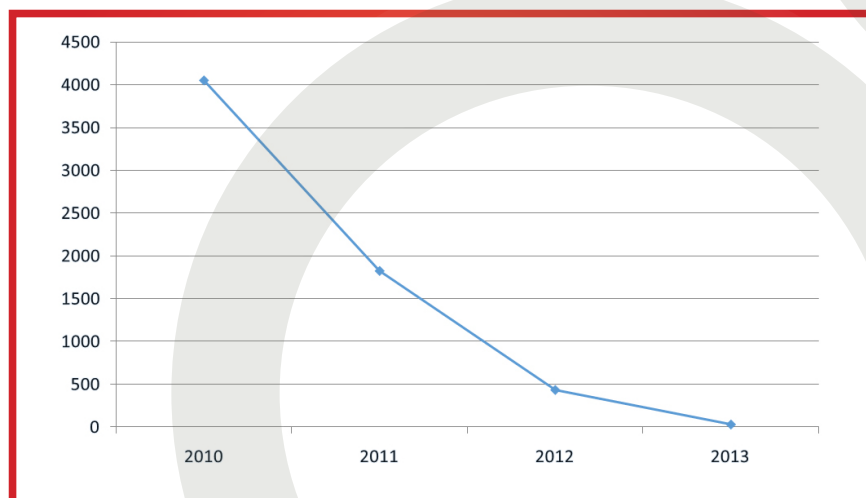


Afbeelding 2. *E. kuehniella* volwassenen/val in de onbehandelde (controle)ruimte in mei 2010 en januari 2011.

## Casestudy 2

In 2010 worstelde een grote Europese producent van voedingsmiddelen om een mottenplaag onder controle te brengen. Om de dertien weken werd de productie gestaakt zodat de hele vestiging gedurende vier dagen grondig gereinigd kon worden met gebruik van chemische stoffen om de mottenbevolking onder controle te houden. Tegelijkertijd was de directie op zoek naar een betere oplossing voor dit probleem, bij voorkeur zonder gebruik van giftige stoffen. Dismate PE-dispensers werden met een tussenafstand van zeven meter geïnstalleerd en om de drie maanden verwisseld. Na de installatie van **Dismate PE** kon de grondige reiniging met chemische stoffen worden gestaakt. De dagelijkse reinigingsprocedures werden geïntensiveerd en gedurende de volgende drie jaar was de mottenbevolking aanzienlijk gereduceerd; momenteel tot minder dan één procent van het niveau vóór 2010. Bovendien is het aantal klachten van klanten over motten teruggebracht tot nul.

**Tabel toont de daling van het aantal motten gedurende een periode van drie jaar**



**Dismate PE** is geen vervanging voor goede reinigingsprocedures; in combinatie met een hoogwaardig en efficiënt reinigingsprogramma kunnen echter indrukwekkende resultaten worden behaald.



## Overzicht van de kenmerken van Dismate PE:

- Bewezen controlesysteem voor voedselmotten, met een succesvolle toepassing gedurende 17 jaar
- Corrigerende en preventieve vervanging van methylbromide-en andere giftige behandelingen, zonder downtime
- Geen residu in de behandelde ruimtes
- Gifvrij
- Continue, preventieve behandeling
- Kosteneffectieve en efficiënte behandeling van *Plodia Ephestia*





De op feromonen gebaseerde, natuurlijke vang- en controlesystemen van Russell IPM zijn geschikt voor alle insecten die voor opgeslagen voedingsmiddelen een plaag vormen. Gedragsbeïnvloedende stoffen zijn doelgericht, effectief bij zeer lage concentraties en niet-giftig voor planten en andere insecten. Ons verwarringssysteem voorkomt bevruchting en heeft zijn succes aan insectenbestrijders, hygiëne-inspecteurs, auditors en bedrijven bewezen. Alle productiefasen van voedingsmiddelen, doorvoer en opslag zijn gevoelig voor ongedierteplagen. Daarom moeten bedrijven die voedingsmiddelen opslaan proactief zijn bij de controle en de bescherming van hun opgeslagen producten tegen insecten. De gemeentelijke ongediertebestrijding en managers van voedselverwerkende ondernemingen kunnen een nauwkeurig en effectief, geïntegreerd ongediertebestrijdingsprogramma ontwikkelen, compleet met beoordeling. Dit biedt gemoedsrust, omdat onze producten extra bescherming tegen ongedierteplagen bieden. Bent u op zoek naar een complete oplossing voor het controleren en vangen van insecten die een bedreiging vormen voor uw opgeslagen producten? Neem dan contact op met de Russell IPM-distributeur in uw land of met de Britse producent via onderstaande contactgegevens.

45, First Avenue, Deeside Industrial Park  
Flintshire, CH5 2NU, United Kingdom  
Tel: +44 (0)1244 281 333  
Fax: +44 (0)1244 281 878  
Mail: [info@russellipm.com](mailto:info@russellipm.com)  
[www.russellipm.com](http://www.russellipm.com)